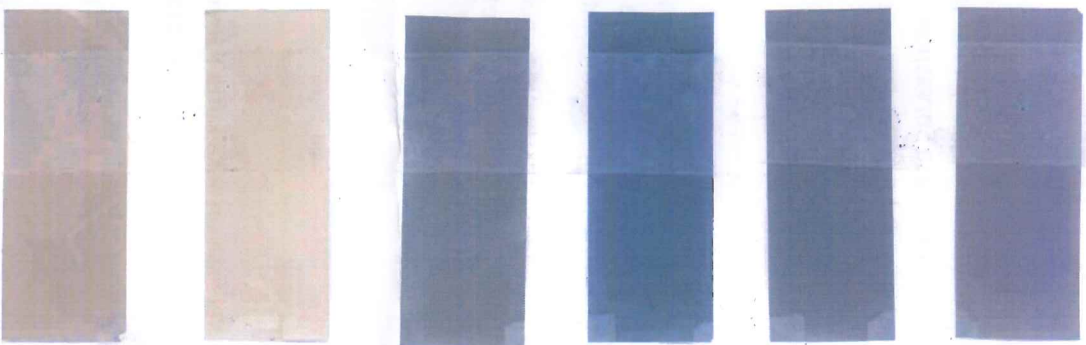


Värit

Oheiset värimallit ovat Tikkurilan värikartastosta. Käytettäessä muita värejä tulee värisävöjen olla vastaavia. Samoin tulee rapausvärien olla saman sävvyisiä.



Porvossa 22.11.2018, 17.3.2023

Johan Pfeifer

ASKOLA SORVASUONTIE

Rakennustapamääräykset

Rakennustapamääräysten lähtökohtana on asemakaavan täydentäminen niin että varmistetaan Sorvasuontien alueen toteutuvan tavalla, jossa sitä tulee maisemakuvaa täydentävä harmoninen kokonaisuus. Tavoite on jatkaa pitkää Askolan keskustan täydennysrakentamista samalla luoden tasapainoinen kokonaisuus, joka täydentää Askolan keskustan kyläkuva.

Korttelialueet

Maaston muodoista osittain kehkeytyvät, mutta samalla selkeästi hahmotettavat pihapiirien ympärille rakentuvat korttelialueet ovat olennainen arkkitehtonista mielenkiintoa luova osa Sorvasuontien uudessa asuinalueessa. Jokainen asuintalo on jonkinlaisessa yhteydessä pihapiiriin. Talojen ääreen syntyy luontevat suojaiset katvepaikat samalla kun niistä avautuu pitkiä näkymiä pelloille.

Kulkuväylät ja pysäköinti

AP-1 alueiden liittymät ovat Sorvasuontieltä. Lisäksi alueen länsiosan AP-1 kortteliin on liittymä Maitalantieltä. Pihaj-alueiden kulkuväylät tulee rakentaa siten, että ne ovat mitoitukseltaan ja kantavuudeltaan myös pelastusteiksi soveltuvia. Kulkuväylät toteutetaan kivituhka tai sorapintaaisina.

Pysäköinti toteutetaan pääsääntöisesti keskitetysti. Pysäköintialue jaetaan istutuksin pienempiin osiin. Pysäköintialueille saa sijoittaa autokatoksia, joiden avulla pysäköintialuetta jäsennetään ja erotetaan muusta korttelialueesta. Samalla luodaan Sorvasuontielle selkeä rakennettu ilme

Kerrosluku ja rakennusten maastoon sovitaminen

Rakennusten enimmäiskerrosluku on II. Lähtökohtana on, että kortteleissa on sekä I että II kerroksisia taloja. Kerrosluvun vaihtelu mahdollistaa rakennusten luontaisen sovittamisen maaston muotoihin

Katto

Rakennuksissa tulee olla perinteinen harjakatto tai pulpettikatto. Kattokaltevuus on 1:2 – 1:3. Katon väriin tulee olla joko musta tai grafiitinharmaa. Katolle saa sijoittaa lappeen suuntaisia aurinkopaneeleita. Räystäiden tulee olla siroja.

Julkisivut ja väritys

Julkisivujen tulee olla vuorattu joko vaaka- tai pystylauddoilla. Vainhtoehdotisesti saa rakennukset toteuttaa rapattuina kivi- tai tiilirakennuksina. Julkisivut tulee maalata osoitetuilla värisävyillä niin että kortteleilla ja koko alueella on vaihteleva mutta silti tasapainoinen kokonaisuus. Listojen tulee olla valkoisia tai saman sävyisiä kuin julkisivun.