

Riippuen eri pylvästoimittajien mallista:
Ristikko-osien muoto on neliö ja sivun pituus vaihtelee noin 500 - 700 mm välillä.
Putkiosien halkaisija vaihtelee noin 500 - 800 mm välillä.
Ristikko-osuus pylvään päässä on 18 metriä.
Pylvästoimittajan rakennesuunnittelija mitoittaa ja suunnittelee pylvään rakenteen tarkemmin rakennepiirustuksessaan.

MASTO AIDATAAN 2M KORKEA AITA

Väri, pylvään ristikko- ja putkiosat ja kiipeilytikas:
- sinkitty (väri "vaalea harmaa, sinkitty")

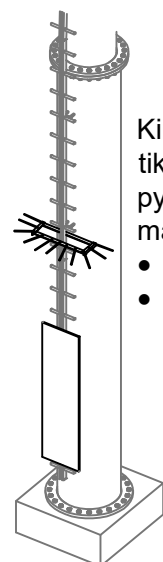


HUOM! Katso
Selvitys lentoestelupaun Fintraffic 900431 29.01.2026
Lentoestelupa 05.02.2026
Traficom ID numero: 65789

Väri, pylvään putkiosat, kiipeilytikas ja kiipeilyesteet putkiosien kohdalla:
- sinkitty (väri "vaalea harmaa, sinkitty")

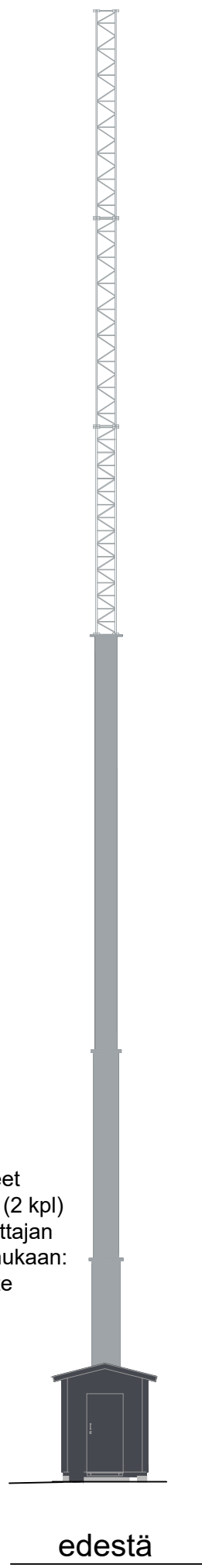


Värit, laitesuojakoppi:
- kts. tarkempi värityssuunnitelma laitesuojakopin omasta julkisivupiirustuksesta
- RR23 tumma harmaa

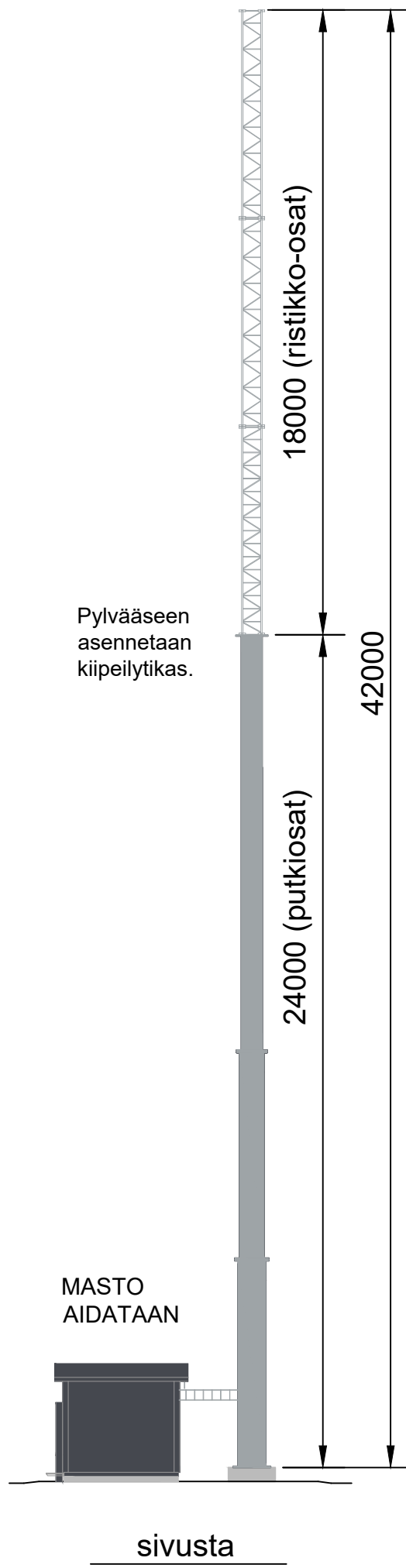


1:75

Kiipeilyesteet tikkaaseen (2 kpl) pylvästoimittajan malliston mukaan:
• piikkieste
• ja levy



edestä



Pylväeseen asennetaan kiipeilytikas.

MASTO AIDATAAN

sivusta

Tulostetut värisävyt voivat tulostusteknisistä syistä poiketa hieman oikeasta sävystä.

K.osa/Kylä Askola (18)		Kortt./Tila Helkamäki	Tontti/Rn:o 405-3-146	Viranomaisen merkintöjä varten	
Rakennustoimenpide ERILLISLAITE		Piirustuslaji PÄÄPIIRUSTUS	No 2(3)	Korkeus- ja koord. järjestelmä N2000 / ETRS-GK26	
Rakennuskohteen nimi ja osoite Matkaviestintukiasema MONNINKYLÄ Kolisevantie 07230 Monninkylä (Askola)		Piirustuksen sisältö JULKISIVUPIIRROS		Mittakaavat 1:175	
Pääsuunnittelija DNA Tower Finland Oy, RI Jouni Koskenkangas		Suunnitteluala ARK	Työn n:o	Piir. n:o 02	Muutos
Suunnittelija DNA Tower Finland Oy, RI Jouni Koskenkangas		Kohteen suunnittelutunnus DNA Tower Finland Oy / Monninkylä		Pvm 23.03.2026	
DNA Tower Finland Oy, RI Jouni Koskenkangas		REJLERS www.rejlers.fi			