

Julkisivu luode

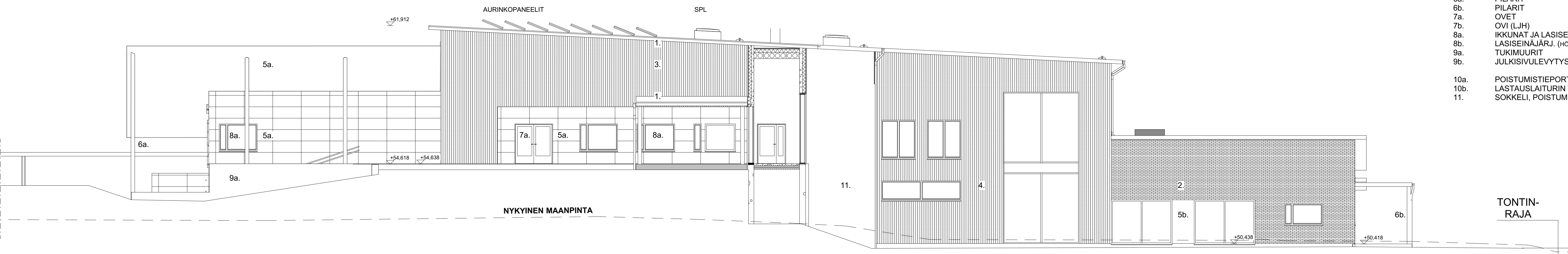
JULKISIVUMATERIAALIT:

KIRVESKOSKEN KOULU

- |    |                                       |                                                            |
|----|---------------------------------------|------------------------------------------------------------|
| A  | VESIKATTO, KONESAUMATTU PELTI         | SINIHARMAA, UUSI SÄVY VAALEAN HARMAA RR21                  |
| B  | PELLITYKSET, VESIKATTOVARUST., OLEVAT | SINIHARMAAT, VALKOISET, UUSI SÄVY VAALEAN HARMAA RR21      |
| C1 | TIILIVERHOUS, OLEVA                   | VAALEA, EI MUUTOSTA                                        |
| C2 | ULKOVERHOUSPANEELI, OLEVA             | SINIHARMAA, UUSI SÄVY, VAALEAN HARMAA ESIM. TIKKURILA Q710 |
| D  | ULKOVERHOUSPANEELI, OLEVA             | VALKOINEN, SÄVY KUTEN OLEVA                                |
| E  | JULKISIVULEVY, OLEVA                  | PUNAINEN, UUSI SÄVY, TUMMAN HARMAA RAL 7024                |
| F1 | PILARIT, OLEVAT                       | SININEN, UUSI SÄVY, TIILENPUNAINEN RR750                   |
| F2 | OVET, OLEVAT                          | VAALEAN SINIHARMAA, EI MUUTOSTA                            |
| G1 | OKI (ENTINEN PÄÄSISÄÄNKÄYNTI), UUSI   | VAALEAN HARMAA RAL 7040                                    |
| G2 | IKKUNAT, OLEVAT LASISEINÄJÄRJ.        | VAALEAN SINIHARMAA, EI MUUTOSTA                            |
| H  | IKKUNAT JA IKKUNAPELLITYKSET, OLEVAT  | VALKOINEN, SÄVY KUTEN OLEVA                                |
|    | SOKKELI, OLEVAT                       | HARMAA, SÄVY KUTEN OLEVA                                   |

LAAJENNUS, UUDISOSA

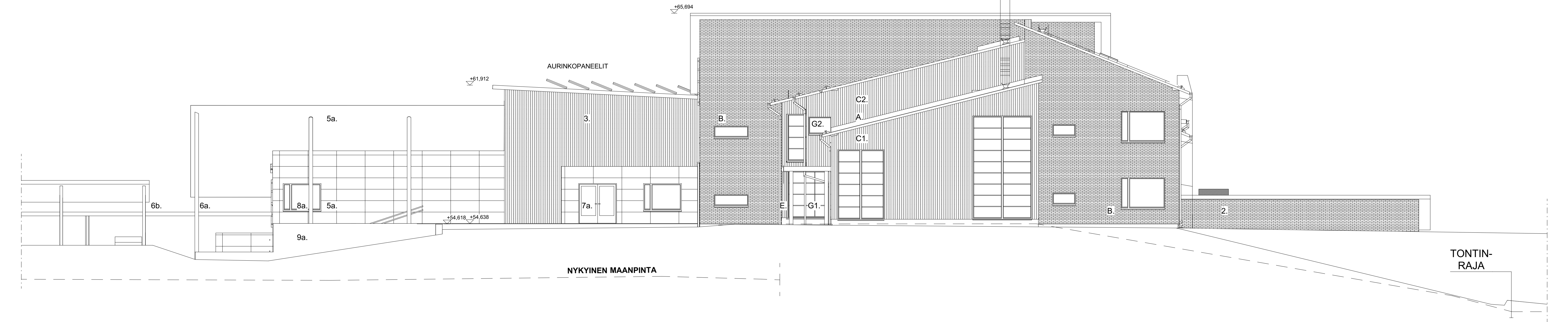
- |      |                                                      |                                                                                                                       |
|------|------------------------------------------------------|-----------------------------------------------------------------------------------------------------------------------|
| 1.   | VESIKATTO                                            | KONESAUMATTU PELTI, VAALEAN HARMAA RR21                                                                               |
| 2.   | PELLITYKSET, RÄYSTÄÄT, VESIKATTOVARUST. TIILIVERHOUS | VAALEAN HARMAA RR21<br>TILI, PUHTAAKSI MUURATTU, RUSKEANHARMAA ESIM. TILERI RUUKINTILI NORDIC SHADOW, ET60 285x130x60 |
| 3.   | PYSTYSUUNTAINEN ULKOVERHOUSPANEELI                   | PEITTOAALATTU, VAALEAN HARMAA ESIM. TIKKURILA Q710                                                                    |
| 4.   | PYSTYSUUNTAINEN ULKOVERHOUSPANEELI                   | PEITTOAALATTU, HIEKANRUSKEA ESIM. TIKKURILA Q699                                                                      |
| 5a.  | JULKISIVULEVYTYYS, JS JA KATOKSEN ALAP.              | KUITUSEMENTILEVY, TIILENPUNAINEN, POHJALEVYN SÄVY PUNAINEN, ESIM. MUOTOLEVY EQUISTONE NATURA PRO NU359                |
| 5b.  | JULKISIVULEVYTYYS                                    | LÄPIVÄRJÄTTY KUITUSEMENTILEVY, VAALEAN HARMAA, POHJALEVYN SÄVY HARMAA, ESIM. MUOTOLEVY EQUISTONE NATURA PRO NU163     |
| 6a.  | PILARIT                                              | TIILENPUNAINEN RAL 8004                                                                                               |
| 6b.  | PILARIT                                              | VAALEAN HARMAA RAL 7040                                                                                               |
| 7a.  | OVET                                                 | VAALEAN HARMAA RAL 7040                                                                                               |
| 7b.  | OKI (LJH)                                            | TIILENPUNAINEN RAL 8004                                                                                               |
| 8a.  | IKKUNAT JA LASISEINÄJÄRJ.                            | VAALEAN HARMAA RAL 7040                                                                                               |
| 8b.  | LASISEINÄJÄRJ. (HÖNTSÄS, JA NÄYTTÄMÖN VÄL. OSA)      | TIILENPUNAINEN RAL 8004                                                                                               |
| 9a.  | TUKIMUURIT                                           | BETONI, LUONNON SÄVY                                                                                                  |
| 9b.  | JULKISIVULEVYTYYS (ULKOPORTAAN KAIDE)                | KUITUSEMENTILEVY, TUMMAN HARMAA, POHJALEVYN SÄVY HARMAA, ESIM. MUOTOLEVY EQUISTONE NATURA PRO NU251                   |
| 10a. | POISTUMISTIEPORTAAN SEINÄ JA OVI                     | PERFOROITU TERÄSLEVY, PYÖREÄ REIITYYS, TUMMAN HARMAA RAL 7024                                                         |
| 10b. | LASTAUSLAITURIN TERÄSRAK. JA KAITEET                 | VAALEAN HARMAA RAL 7040                                                                                               |
| 11.  | SOKKELI, POISTUMISTIEPORTAAN SEINÄ                   | BETONI, LUONNON SÄVY                                                                                                  |



Julkisivu kaakko 2

IKKUNA- JA VESIPELLIT SEKÄ KATON YLÄPUOLISTEN OSIEN PELLITYS, VAALEAN HARMAA (RR21)  
IV-POISTOT JA KATTOLUKUT TEHDASMAALATTU VESIKATON VÄRIIN, VAALEAN HARMAA RR21  
PARVEKEKAITEET h > 1000 mm  
KATTO- JA TURVAVARUSTEET MRL 117d:n MUKAAN.  
KATOILLA KATTOPOLLARIT JA KIINNITYSPISTEET TURVAKÖYSILLE.

TONTIN-RAJA



Julkisivu kaakko

Kaupunginosa/Kylä 403	Korttelit/tilat 3	Tontit/Rovot 221	Viranomaisen merkintä
Rakennusluokitus Uudisrakennus/laajennus/peruskorjaus			Pirustusaj Pääpiirustus
Rakennuskohde Pormestarin Yhteiskoulu Koulutie 4 07170 Pormainen			Pirustuksen sisältö Julkisivat
			Mittakaava 1:100
Suunnittelijan yhteystiedot: Yhtys, osoite ja puhelinnumero Ajan Arkkitehdit Oy Raatihuoneenkatu 19 B, 5. kerros 13100 Hämeenlinna p. 010 2390010		Työnumero A1310	Pirustuksen numero 107
Vastuullinen suunnittelija, nimi, sukunimi, allekirjoitus, päiväys			Muutos Suunnitelmasta
Minaalissa Salonen Arkkitehti SAFA		4.3.2026	ARK